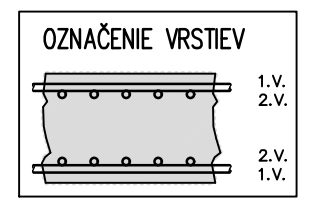
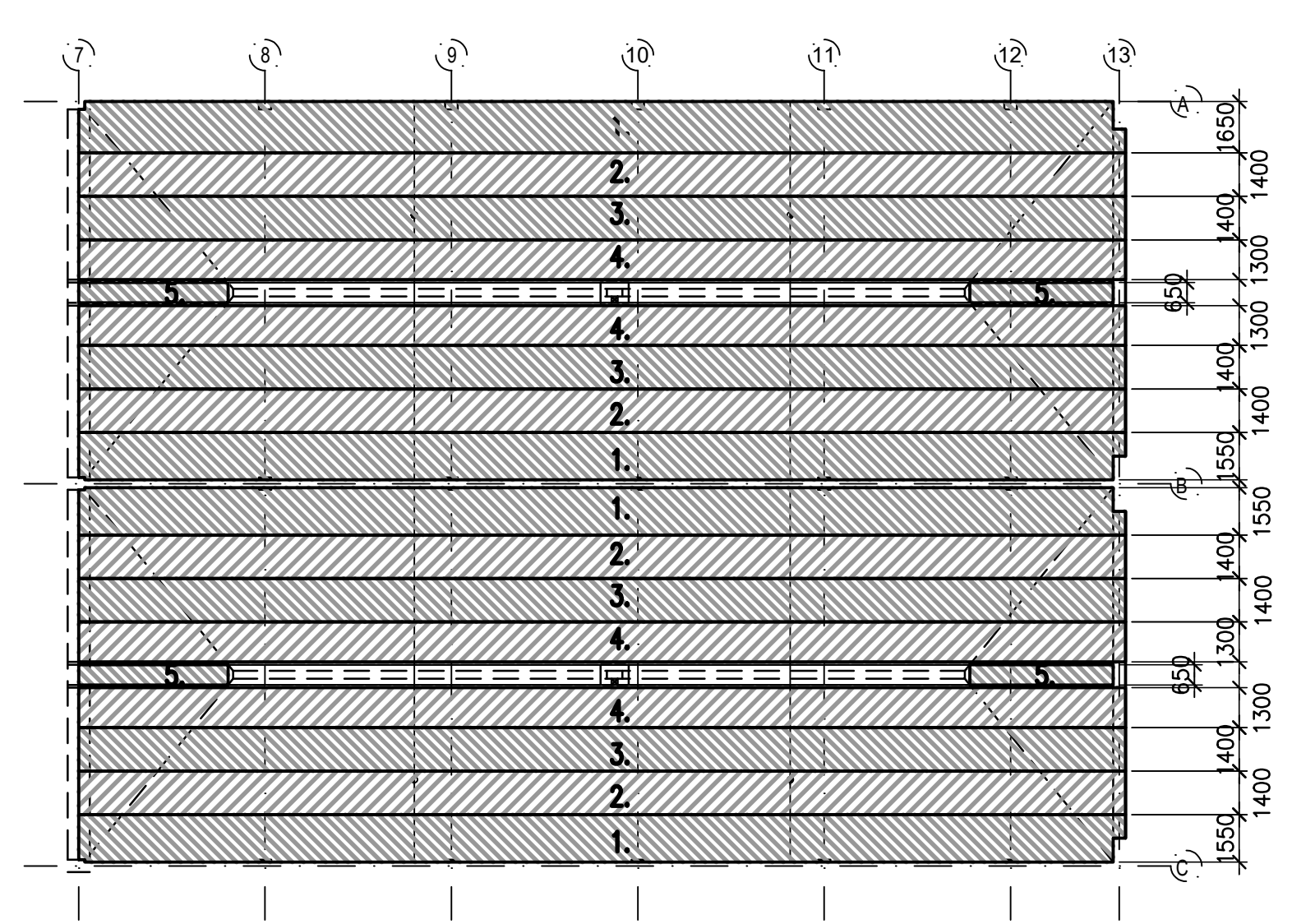


1. Dišť. prvok: 208 Stk. DS11 lg=2.00m PRE d=24~25cm	2. Dišť. prvok: 189 Stk. DS10 lg=2.00m PRE d=23~24cm	3. Dišť. prvok: 189 Stk. DS9 lg=2.00m PRE d=22~23cm	4. Dišť. prvok: 173 Stk. DS8 lg=2.00m PRE d=21~22cm	5. Dišť. prvok: 12 Stk. DS16 lg=2.00m PRE d=30cm
--	--	---	---	--

Pol		Profil	Dĺžka [mm]	ks	R			
					8	10	12	16
*1	R	8	1100	153	168.3			
*2	R	8	5200	314	1632.8			
*3	R	8	5800	136	788.8			
*4	R	16	10400	3		1684.8		31.2
*5	R	10	10400	162				44.8
*6	R	16	11200	4				
*7	R	8	11200	162	1814.4			
*8	R	16	11600	4				46.4
*9	R	16	11750	2				23.5
*10	R	16	11950	1				12.0
*11	R	10	12000	306	3672.0			
*12	R	8	12000	81	972.0			
*13	R	16	12000	7				84.0
14	R	10	1850	450	832.5			
15	R	12	2850	157		447.4		
16	R	12	2900	5		14.5		
17	R	10	1250	2		2.5		
18	R	10	1250	8		10.0		
19	R	10	1400	32		44.8		
20	R	10	1200	32		38.4		
21	R	10	1500	54		81.0		
22	R	10	850	306	260.1			
23	R	16	1500	8				12.0
24	R	10	1550	20		31.0		
25	R	16	1500	16				27.0
26	R	10	1450	222		321.9		
27	R	10	750	4		3.0		
28	R	10	1300	4		5.2		
29	R	10	1500	12		18.0		
30	R	8	BM	-	660.0			
Pocet prvku		CELKOVÁ DĽŽKA [m]	6036.3	7005.2	461.9	280.9		
2		HMDTNOŠT [kg]	2381.8	4319.0	410.1	443.3		
		CELKOVÁ HMDT. [kg]				7554.2		
		HMDT. PRO 2 PRVKY				15108.4		

SCHÉMA PRE DIŠŤANČNÉ PRVKY



MATERIÁL  
VÝSTUŽ – B 500 B  
BETÓN – STN EN 206 - C35/45–XC3, XD3(SK) - Cl 0,4 - Dmax=16

KRYTIE  
ZHORA A ZBOKU – 50 MM  
ZDOLA – 30 mm

POZNÁMKY PRE OHÝBANIE VÝSTUŽE  
– MINIMÁLNY VNÚTORNÝ PRIEMER OHYBOV VÝSTUŽE – 4D ( 7D PRO Ø>16mm )  
– VÝSTUŽ JE KÓTOVANÁ VONKAJŠIMI ROZMERMÍ

SKRATKY  
H. – HORE  
D. – DOLE  
S. – DO STREDU  
V. – VRSTVA  
● – PRACOVNÁ ŠKARA ( ČASŤ S PLNÝM POLKRUHOM BETONOVAŤ AKO PRVÝ )  
DNH – DLHÁ NĚŽKU HORE  
DND – DLHÁ NĚŽKU DOLE  
MONT. – MONTÁŽNY STRMEN ( PO ZABETONOVANÍ ŠTARTOVEJ VÝSTUŽE STRMEN ODSTRÁNIŤ )  
START. – ŠTARTOVACIA VÝSTUŽ  
PRIL. – PRÍLOŽKA  
PH. – POŽRI HORNŮ VÝSTUŽ  
PSV. – POŽRI SPODNŮ VÝSTUŽ  
\*1 – VÝSTUŽ PRECHADAJÚCU ČEZ OTVOR VYSTRIHNŮT

POZNÁMKY  
– VÝŠKOVÉ KÓTY SKONTROLOVAŤ PODĽA AKTUÁLNYCH VÝKRESOV TVARU  
– Z DÔVODU PROTIKORÓZNEJ OCHRANY PRED BLUDNÝMI PRÚDAMI JE NUTNÉ NA ZABEZPEČENIE KRYTIA POUŽÍVAŤ NEVODIVÉ DIŠŤANČNÉ PRVKY  
– MEDZI ZALIEVANÍM JEDNOTLIVÝCH ZÁBEROV JE NUTNÁ PRESTÁVKA MIN. 7 DNI  
– VÝSTUŽ PRI HORNOM POVRCHU JE VYKRESLOVANÁ ČIARKOVANE  
– MINIMÁLNE STYKOVACIE DĽŽKY ( AK NIE JE NAZNAČENÉ INAK )  
Ø8 – 350 MM  
Ø10 – 400 MM  
Ø16 – 750 MM

ČÍSLO	TEXT ZMENY - ODVOZOVENIE	DAŤUM	PODPIS
A			
B			
C			

NAZOV STAVBY  
**MODERNIZÁCIA ÚDRŽBOVEJ ZÁKLADNE TROLEJBUSOV A VÝSTAVBA MENIARNE**

EUROPSKÁ UNIA  
Kohézny fond  
OP Integrovaná infraštruktúra 2014–2020

MINISTERSTVO  
DOPRAVY  
SLOVENSKEJ REPUBLIKY

BRJEDNÁVATEL  
DOPRAVNÝ PODNIK MESTA PREŠOV, a.s.  
BARDOVSKÁ 7, 080 06 ČURBETEC

ZHOTOVITEĽ  
DOPRAVOPROJEKT  
VEDÚCI ČLEN ZDRIEŽENIA  
DOPRAVOPROJEKT, a.s.  
KOPNÁRSKA 14/22A, 812 03 BRATISLAVA

ČLEN ZDRIEŽENIA  
ISPO spol. s r.o., inžinierske stavby  
SLOVENSÁ 86, 080 01 PREŠOV

ZODPOVEDNÁ OSOBA  
ING. MECHAL BOČORA

ZODPOVEDNÁ OSOBA  
ING. JOSEF ANTOL

HLAVNÝ INŽINIER PROJEKTU  
ING. JUDr. ZUZANA MACHÁČOVÁ

ČÍSLO ZÁKAZKY  
8674-00

PROJEKTANT/SPRACOVATEĽ ČASŤI DOPRAVOPROJEKT	ZODPOVEDNÝ PROJEKTANT ING. ANDREJ MARKOTÁN	PODPIS
VYPRACOVANÉ ING. ANDREJ MARKOTÁN	PODPIS	
KONTROLOVANÉ ING. RUDOLF VOJTEK	PODPIS	
IDENTIF. ČÍSLO PRÍLOHY MUTPRO-DRS-C-0000-00300-735-X		

ČASŤ DOKUMENTACE  
D VÝKRESY A PÍSMONNOSTI OBJEKTU

OBJEKT  
403 GARÁŽE PARCIÁLNYCH TROLEJBUSOV

ČASŤ OBJEKTU  
200 STATIKA

NAZOV PRÍLOHY  
VÝKRES VÝSTUŽE - ZÁKLADY NA OSI A-C I/7-13

KRAJ  
PREŠOVSKÝ

OKRES  
ČURBETEC

OBEC  
SLOVENSÁ

DAŤUM  
06/2023

FORMÁT  
A4

VERZIA  
150, 125

STUPEŇ  
DRS/DVZ

ČÍSLO ZÁKAZKY  
8674-00

ČÍSLO PRÍLOHY  
235